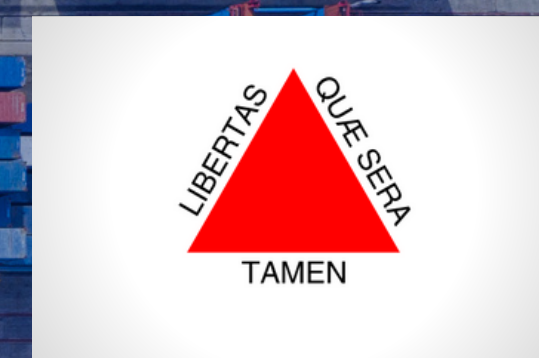


RELAÇÕES COMERCIAIS ENTRE MINAS GERAIS E NAMÍBIA

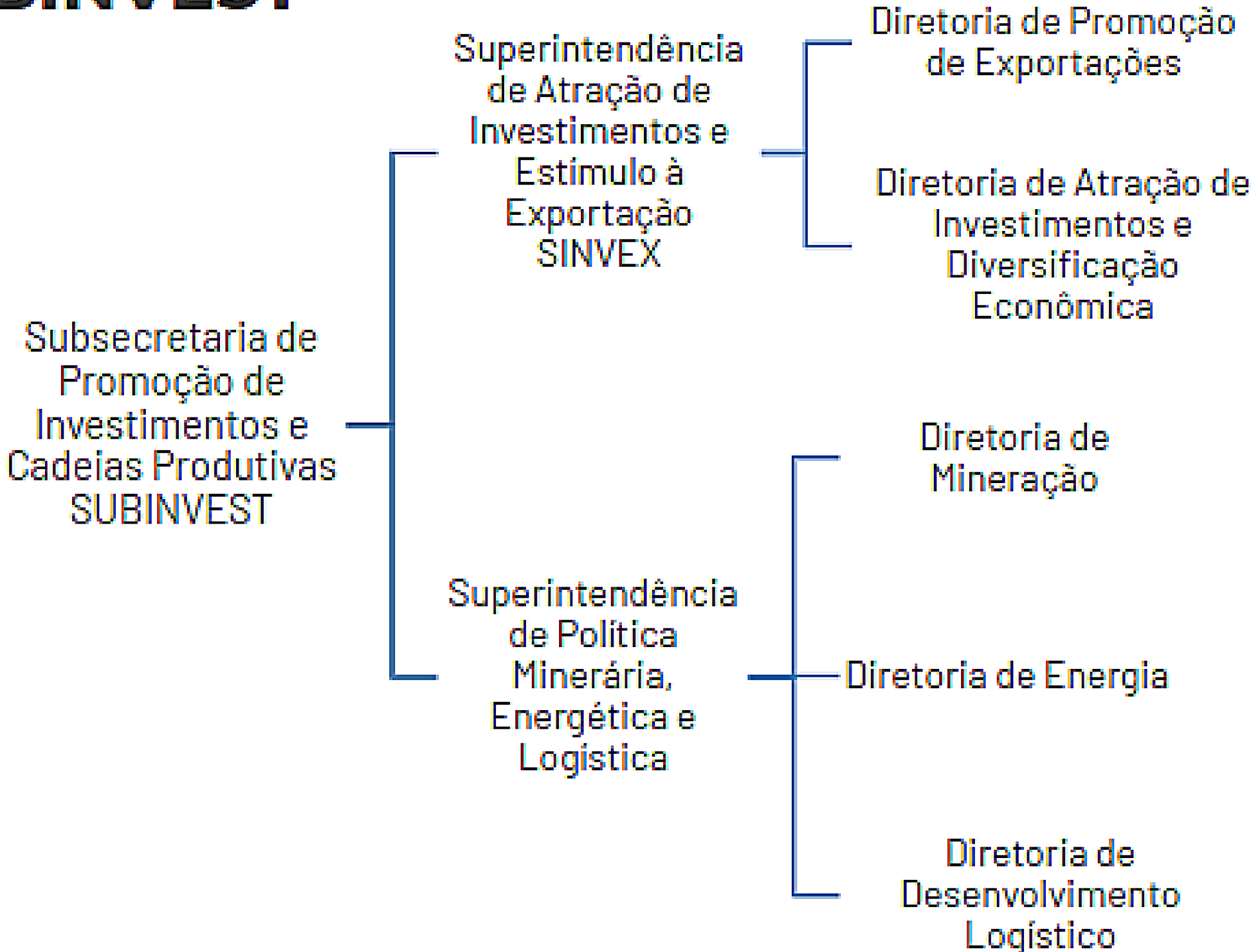


Secretaria de Estado de Desenvolvimento Econômico (SEDE/MG)

A Secretaria de Estado de Desenvolvimento Econômico do Governo de Minas Gerais (SEDE/MG), é composta por quatro subsecretarias:

- Subsecretaria de Promoção de Investimentos e Cadeias Produtivas
- Subsecretaria de Ciência, Tecnologia e Inovação
- Subsecretaria de Desenvolvimento Regional
- Subsecretaria de Desenvolvimento e Integração do Norte e Nordeste de Minas Gerais

SUBINVEST



Relação Comercial entre Minas Gerais e a região da África Austral



As exportações de Minas Gerais para a Namíbia em 2020, representam cerca de 0,11% em relação ao total exportado do estado para a Região da África Austral.

A Namíbia é o 7º destino das exportações mineiras e o 3º mercado fornecedor de produtos para Minas Gerais na região.

Nas importações do estado da região da África Austral, a participação da Namíbia em 2020 foi de 16,9%.

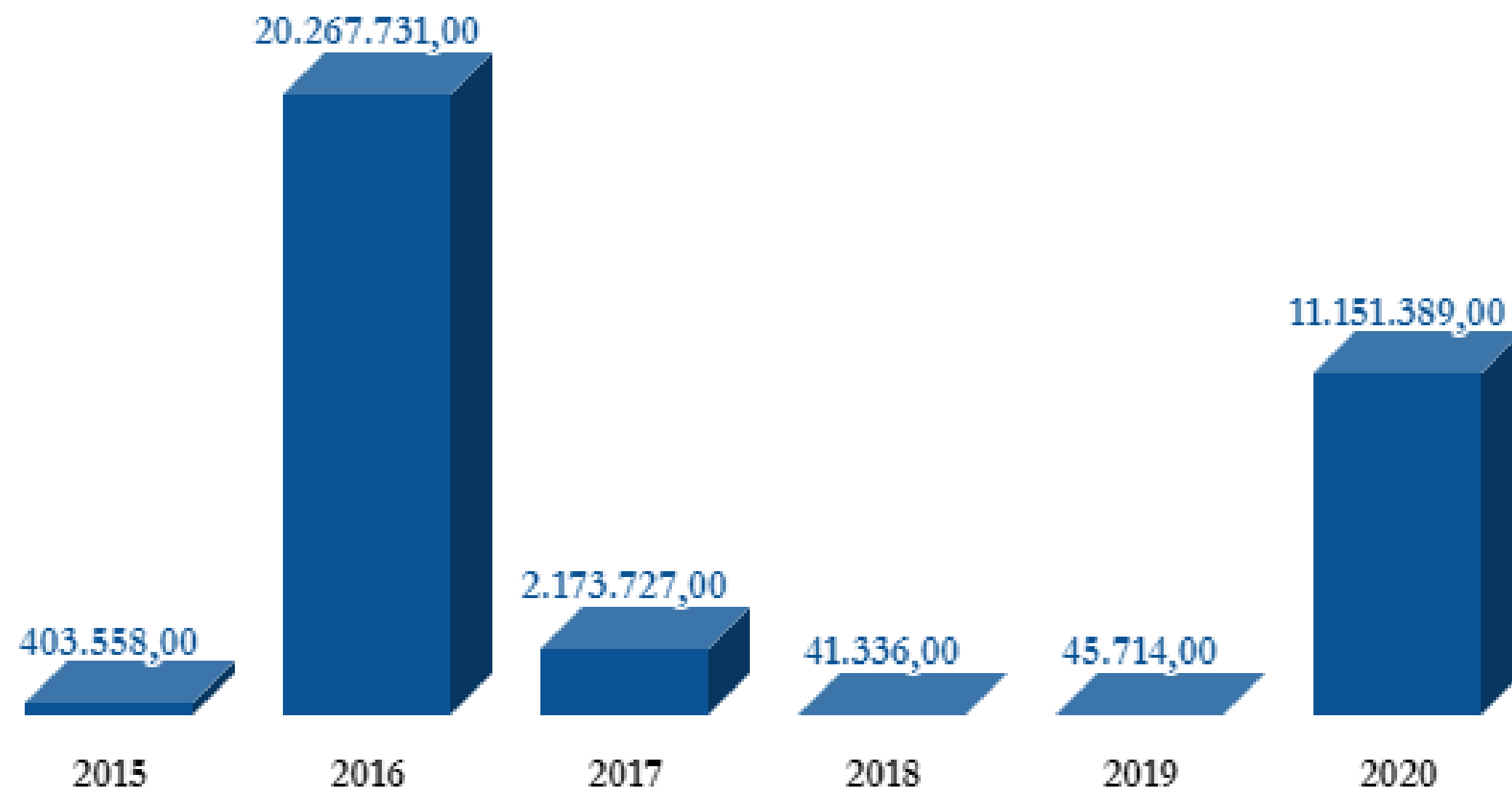
Panorama das Relações Comerciais entre Minas Gerais e a Namíbia

Fluxo Comercial entre Minas Gerais e a Namíbia
(Valor FOB US\$)

O fluxo comercial entre Minas Gerais e a Namíbia fechou em US\$11,1 milhões em 2020. Nesse montante, US\$131,6 mil são relativos às exportações e US\$11 milhões são referentes às importações.

Houve aumento no fluxo comercial no comparativo 2019/2020 de 24.293%, em virtude do aumento nas importações do último ano.

Dentre os estados brasileiros, Minas Gerais foi o 6º maior estado exportador e o 1º maior importador de produtos da Namíbia em 2020.

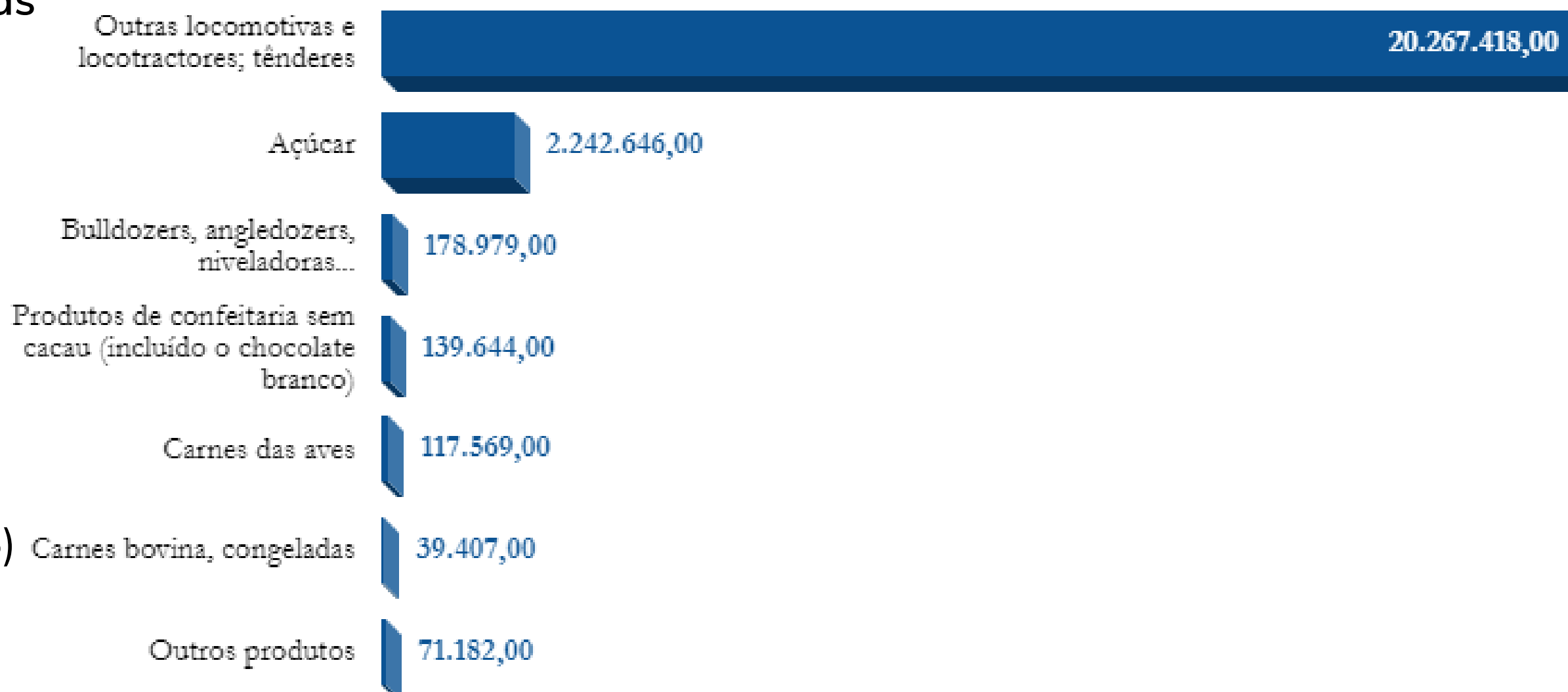


Produtos exportados para a Namíbia (2015 - 2020)

Exportações de Minas Gerais para a Namíbia (2015 - 2020) (Valor FOB US\$)

Os principais produtos exportados por Minas Gerais para a Namíbia no período 2015 - 2020 foram:

- Carnes das aves (2020)
- Produtos de confeitaria sem cacau (2020)
- Açúcar (2017)
- Carnes bovina congeladas (2017)
- Outras locomotivas e locotratores (2016)
- Bulldozers, angledozers, niveladoras (2015)



Pautas a serem discutidas:

Identificamos importações significativas da Namíbia a nível global dos produtos abaixo listados, todos estes, Minas Gerais possui alta capacidade de fornecimento :

- Açúcar
- Carnes de aves
- Queijos e lácteos em geral
- Carne suína
- Café
- Milho
- Calçados
- Celulose
- Frutas e sucos de frutas

Obrigado!

Contato:

dipex@desenvolvimento.mg.gov.br

Equipe técnica:

Marcello Faria

Florence Sidney

Laís Fagundes

Edmara Oliveira

DESENVOLVIMENTO
ECONÔMICO



**MINAS
GERAIS**

GOVERNO
DIFERENTE.
ESTADO
EFICIENTE.